

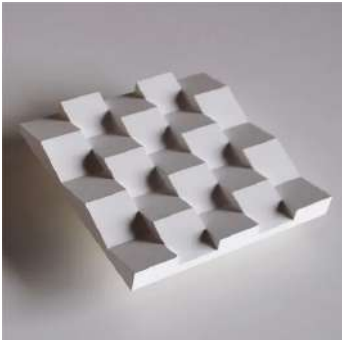
Connect

断面が組み合わさる三角形。
ユニークなデザインのコネクトは、角度によって見え方が
変化します。

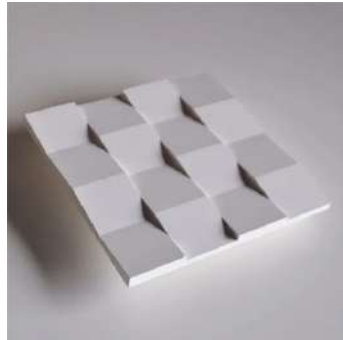
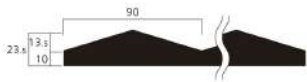
Alternating triangle waves when viewed from the
side.

Connect is a unique design whose shape shifts
according to the angle from which it is viewed.

Connect Series



CO-90



CO-150



Technical specifications

寸法	450 × 450 900 × 900
厚み	≒t23.5 ≒t17.5
素材	不燃材
仕上げの種類	下地処理 仕上げ塗装

Dimensions	450 × 450 900 × 900
Thickness	≒t23.5 ≒t17.5
Material	Calcium Carbonate
Finsh type	Prefinishin Paint

備考

*柄のつながりがあるデザインとなっているので規格サイズが
ございます。使用サイズに合わせてカットしてからの納品にも
対応しておりますので、使用サイズが分かる平面図・展開図を
お伝えいただければ最適な割付のご提案をいたします。

*納品させていただきご希望の製品の素材・サイズ・仕上げに
よって価格が異なります。打合せをおこない、空間デザイン・
プロジェクトのニーズに合わせて仕上げ・サイズを確認した後、
価格を提示させていただいております。お気軽にお問い合わせ
ください。

Remark

Since the design has a pattern connection, there are
standard sizes available. We can also cut the product to
the size used before delivery. If you provide us with a
floor plan or development plan that shows the size used,
we can propose the optimal allocation.

The cost of the product we ship to you will vary based
on material, size, and finish.
Upon arranging a meeting, including a discussion of the
space design and the needs of the project, as well as a
confirmation of elements like size and finish, we will
inform you of the specific cost.
Please feel free to contact us.

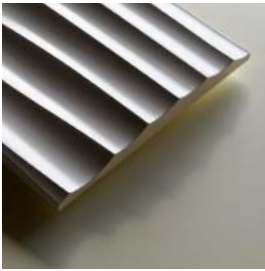
View





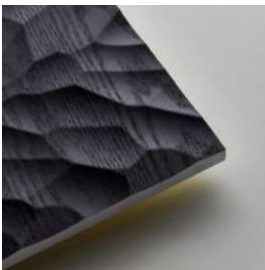
下地処理

現場や工場にて仕上げ塗装をおこなうためにシーラー処理をほどこしている仕上げになります。シーラー処理は水性系シーラーを塗布しているため、ウレタン仕上げを行う場合は、ウレタン塗装用のシーラーにてご対応いたしますので、ご指定ください。



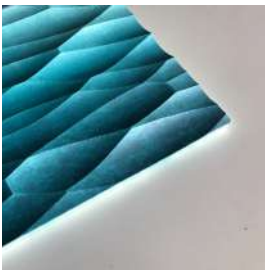
ウレタン仕上げ塗装

2液型ポリウレタン樹脂塗料による仕上げ塗装を行います。黄変しないタイプの硬化剤を使用しております。色番番、ツヤをご希望の内容に仕上げます。特に商業施設での手の触れる場所や、飲食店等に推奨しております。



天然木ツキ板練付

天然木ツキ板練付を貼ることができる製品になります。ご希望の樹種、色合いなどをお知らせください。天然木ツキ板はロット（丸太）によって木目や色合いや柄が異なります。ご発注前に必ず”現物サンプル”（実際に納品するツキ板）をご提出しております。



アートペイント

使用サイズに合わせてバランスが取れたグラデーション仕上げ塗装になります。スカイブルー、エメラルドグリーン、など多彩な色合いの表現に対応いたします。

	下地処理	仕上げ塗装	ツキ板練付	アートペイント
WALX	○	○	○	×
Wrinkle	○	○	×	×
Ragwedge	○	○	○	*○
Style	○	○	○	×
RagLine	○	○	×	×
ElegantRib	○	○	*○	×
Arrenge	○	○	○	*○
Lrregular	○	○	×	×
CheckRib	○	○	△	×
Connect	○	○	△	×
Tolned	○	○	△	*○

* 品番によって対応可能
△ 要相談

御見積もりは、素材、仕上げ、サイズ、枚数など、打ち合わせの後、ご提示いたします。



ビスポーク（特注）

ビスポーク（特注）で仕上げをご提案いたします。
ラップ仕上げ、研ぎ出し、シルク貼り、エージング仕上げ
など、デザイナー、空間デザインのリクエストをお聞きし
てご対応いたします。

